



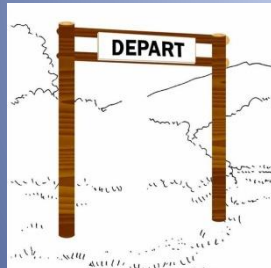
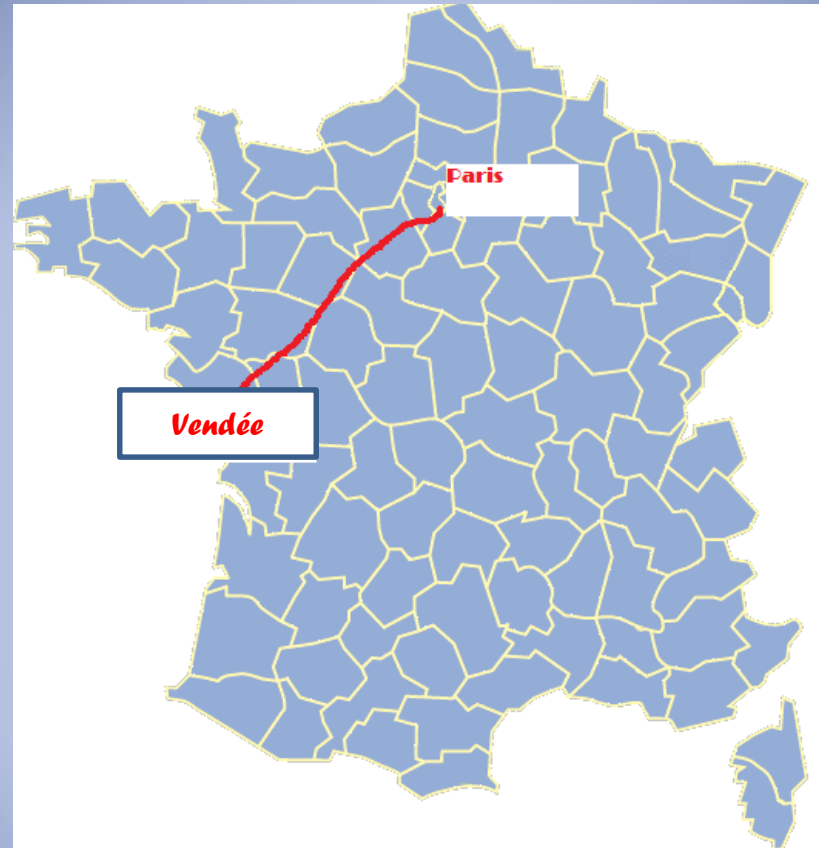
Voyage scolaire 2019



Du 14 au 17 mai



Le Voyage



Départ de Cham p St père à 7h

Le Mardi 14 mai



Arrivée à Champ st Père à 20h

Le Vendredi 17 mai

Le centre d'accueil



RESIDENCE INTERNATIONALE
44 Rue Louis Lumière, 20e arr., 75020 Paris, France

Les nouvelles

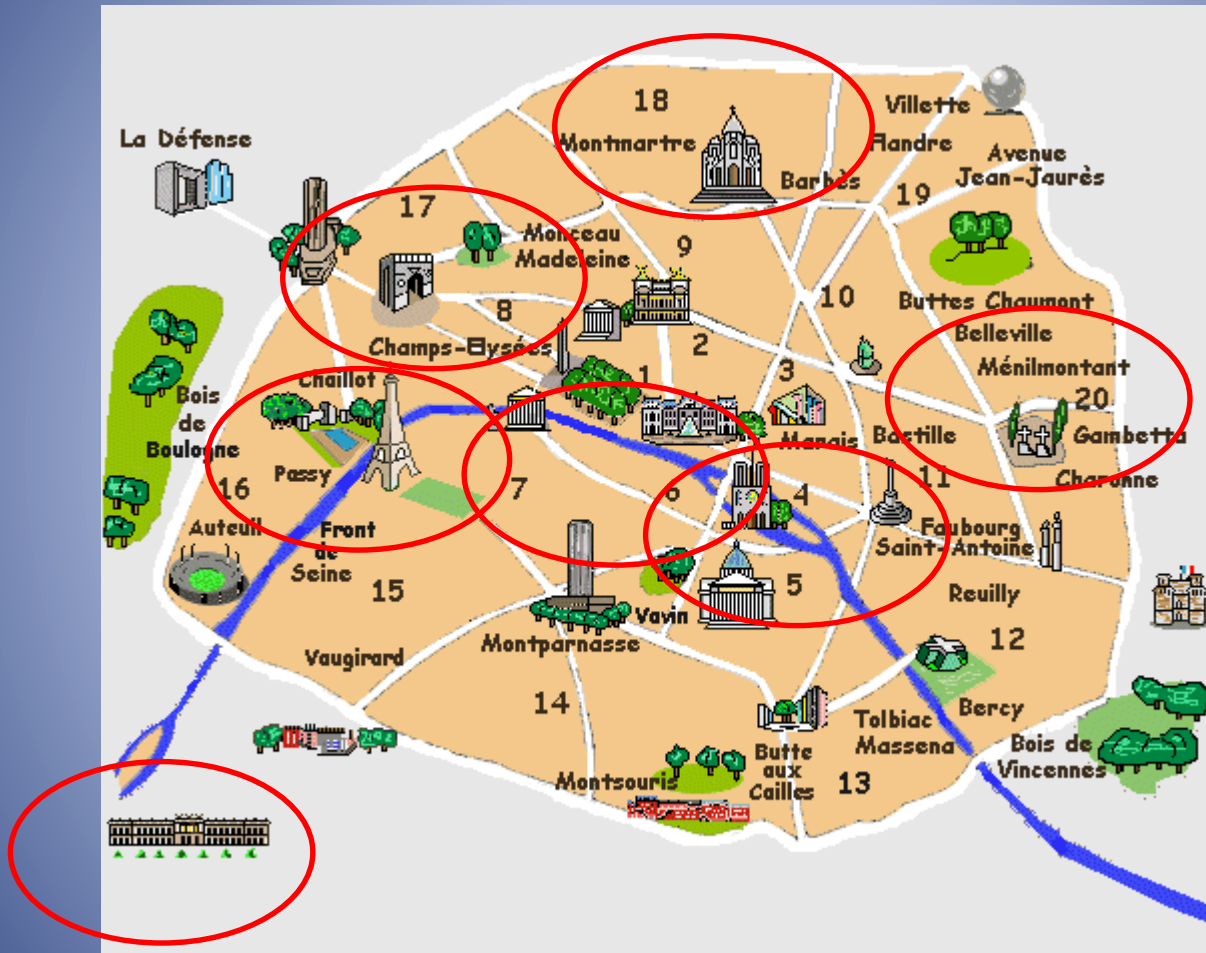


Site Internet de l'école

Programme

	Mardi 14 mai	Mercredi 15 mai	Jeudi 16 mai	Vendredi 17 mai
Matin	Trajet en direction de Paris	Les Invalides	Musée d'Orsay	Versailles (jardins et château)
Déjeuner	Pique-nique à prévoir	Panier-repas fourni par le centre d'accueil		
Après-midi	Croisière d'1 h sur la Seine	Montmartre Cimetière du Père Lachaise	Muséum d'Histoire Naturelle Ravivage de la Flamme du Soldat Inconnu	Trajet retour
Soirée	RESIDENCE INTERNATIONALE 44 Rue Louis Lumière 75020 Paris			

Plan des sites visités



Mardi 14 mai



Tour Eiffel



Balade sur la Seine

Mercredi 15 mai

Les Invalides

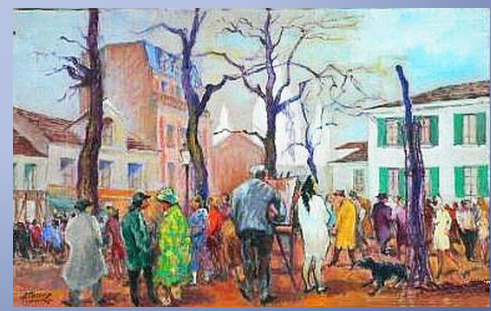


Montmartre



Sacré - cœur

Place du Tertre



Jendredi 16 mai

Musée d'Orsay



*Musée d'Histoire
Naturelle*



*Ravivage de la Flamme
Arc de Triomphe*



Vendredi 17 mai



Château de Versailles

Projet pédagogique

Vivre ensemble -Education civique	<ul style="list-style-type: none">- respecter la vie de groupe- devenir autonome dans la gestion de son quotidien- développer son esprit critique face à des nouveautés en respectant l'autre- apprendre à reconnaître des symboles de la République
Français	<ul style="list-style-type: none">- rédiger un journal de bord- répondre à des questions simples par écrit lors des visites- rédiger un compte rendu de visite après le séjour sous forme de carnet de souvenirs- mettre en place une exposition- Lire des œuvres complètes « Paris au Moyen Age », « Rue Stendhal »,...
Histoire	<ul style="list-style-type: none">- connaître l'histoire de Paris depuis sa création- retenir des dates importantes de l'histoire de France- reconnaître des monuments historiques et des chefs d'œuvre- Louis XIV, un monarque absolu (les Invalides / Versailles)- Napoléon (Les Invalides – Versailles /tableau du Sacre)- La 1^{ère} et 2^{ème} Guerre Mondiale (Musée des Armées/ les Invalides)- Participer à une manifestation sur le « Devoir de Mémoire » Ravivage
Géographie	<ul style="list-style-type: none">- décrire un paysage urbain, réaliser un croquis simple- connaître la notion de capitale- se repérer sur une carte ou un plan- connaître les caractéristiques de la Seine
Sciences	<ul style="list-style-type: none">- Découvrir la diversité des animaux qui peuplent les océans et les milieux terrestres.- comprendre le rôle de la biodiversité et la responsabilité de l'Homme envers la nature.- Electricité : réaliser un jeu électrique sur le thème de Paris
EPS	<ul style="list-style-type: none">- la marche
Arts visuels	<ul style="list-style-type: none">- découvrir des œuvres- savoir les décrire-donner son sentiment
Informatique	<ul style="list-style-type: none">- construire une musée virtuel (Visite d'Orsay)- réaliser une carte d'identité
Chant	Mémoriser des chants sur le thème de Paris

Le Budget

Coût total: **266 €** / élève

<i>Participation mairie (base année 2009)</i>	<i>48 €</i>
<i>Apel</i>	<i>100 €</i>
<i>famille</i>	<i>118 €</i>

Le coût de participation des familles pourra être diminué en fonction des bénéfices réalisés lors des représentations de théâtre.

Dans la valise...



- un sac à dos (avec une bouteille ou gourde)
- un pyjama
- une paire de chaussons
- 4 slips
- 4 paires de chaussettes
- 4 tee-shirts
- pulls ou gilets
- 2 pantalons (pantacourts)
- un vêtement de pluie
- des mouchoirs
- une serviette de table
- un sac pour le linge sale
- une paire de chaussures de marche
- brosse à dents
- dentifrice
- gobelet
- brosse à cheveux ou peigne
- gants de toilette
- serviettes de toilette
- shampoing
- gel douche
- crème solaire
- crayons de bois, gomme, bic, crayons de couleur.
- Bloc-notes
- Jeux de cartes
- Livres



Les enfants ne sont pas autorisés à emporter des objets de valeur (bijoux, MP3, portable, jeux électroniques ...). Seuls les appareils photos jetables ou numériques seront autorisés. **L'école décline toute responsabilité en cas de vol ou de détérioration.**

Pensez à marquer les vêtements des enfants pour éviter les pertes ou les échanges, merci.



Information : Une casquette sera distribuée aux enfants ainsi qu'un « tour de cou » (avec leur identité et mon n° de téléphone).

Fiche sanitaire

NOM Prénom: Lieu de naissance:

Date de naissance:

Adresse de la famille:.....

domicile: en cas d'urgence:.....

1 – VACCINATIONS (se référer au carnet de santé ou aux certificats de vaccinations de l'enfant).

VACCINS OBLIGATOIRES	oui	non	DATES DES DERNIERS RAPPELS	VACCINS RECOMMANDÉS	DATES
Diphtérie				Hépatite B	
Tétanos				Rubéole-Oreillons-Rougeole	
Poliomyélite				Coqueluche	
Ou DT polio				Autres (préciser)	
Ou Tétracoq					
BCG					

Si l'enfant n'a pas les vaccins obligatoires joindre un certificat médical de contre-indication
attention : le vaccin anti-tétanique ne présente aucune contre-indication

2 – RENSEIGNEMENTS MEDICAUX CONCERNANT L'ENFANT

Les accompagnateurs ne délivreront des médicaments, qu'au vu d'une ordonnance précisant les médicaments et leur posologie.

Tout traitement doit être indiqué aux accompagnateurs au plus tard le lundi 13 mai.

Autorisation parentale

Je soussigné(e),responsable légal de l'enfant ,

- ✓ *déclare exacts les renseignements portés sur cette fiche et autorise le responsable du séjour à prendre, le cas échéant, toutes mesures (traitement médical, hospitalisation, intervention chirurgicale) rendues nécessaires par l'état de l'enfant.*
- ✓ *autorise notre enfant à participer au voyage scolaire à Paris du 14 au 17 mai 2019 et à utiliser les moyens de transport légaux prévus par le chef d'établissement.*

Date :

Signature :

Dossier parents

Un dossier vous sera délivré en fin de semaine prochaine.

Ce document reprendra toutes les informations présentées dans ce diaporama.