



# GUIDE D'ORGANISATION

- Protocole sanitaire
- Organisation générale

2 novembre 2020

**À l'attention des familles**





# CONTEXTE

Ce protocole présente les mesures mises en place en fonction de différentes thématiques : l'organisation générale, le protocole sanitaire, le nettoyage et la désinfection des locaux, la conduite à tenir lors de l'apparition de symptômes.

Il est destiné à l'ensemble des familles, des élèves et du personnel de l'établissement.

**Il est établi pour la période du 02 novembre au 1<sup>er</sup> décembre** et reste susceptible d'évoluer par la suite en fonction des annonces ministérielles à venir.

Le principe est celui **d'un accueil de tous les élèves**, à tous les niveaux et sur l'ensemble du temps scolaire, dans le respect des prescriptions émises par les autorités sanitaires. **La limitation du brassage entre groupes d'élèves est désormais requise.**

Le plan de continuité pédagogique s'appliquera, notamment en cas de fermeture ponctuelle de classe ou de l'établissement.



# LE RÔLE DES PARENTS

Protocole sanitaire



- **Les parents devront lire ce protocole** et ses ajustements éventuels en cours de période.
- Ils devront veiller à ce qu'une **hygiène stricte** des mains soit réalisée avant le départ pour l'école et au retour à la maison.
- Outre la surveillance de l'apparition de symptômes chez leur enfant, les parents seront invités à **prendre la température de leur enfant avant le départ pour l'école**. En cas de symptômes, l'enfant ne devra pas se rendre à l'école et les parents devront prendre avis auprès du médecin traitant.
- Afin de limiter les déplacements en classe, les parents (de la PS au CM2) **fourniront un paquet de mouchoirs** à leur enfant et veilleront, chaque soir, à l'approvisionnement éventuel pour le lendemain. **Une petite gourde ou bouteille d'eau individuelle** vous sera également demandée.



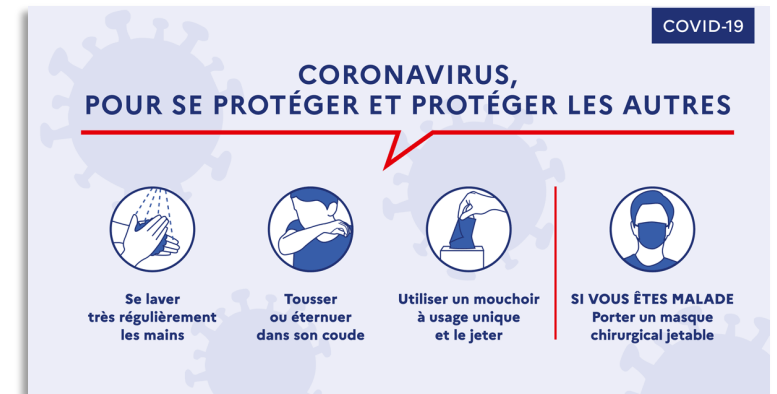
# RESPECT DES GESTES BARRIÈRES

Protocole sanitaire



Pour les élèves et les adultes de l'école :

- Respect d'une **distance minimale d'un mètre entre les personnes**
- **Port du masque obligatoire à partir du CP.**
- **Lavage approfondi et fréquent des mains à l'eau et au savon liquide**
- **Séchage avec essuie-mains en papier à usage unique**
- **Éviter de se toucher le visage** sans nettoyage préalable des mains.



# LAVAGE DES MAINS



## Quand se laver les mains ?

- **Arrivée** à l'école.
- **Avant** et **après** le repas
- **Avant** et **après** les récréations.
- **Après** être allé aux toilettes.
- Le soir **avant** de partir.



# PORT DU MASQUE

Protocole sanitaire



- **Tout le personnel adulte devra obligatoirement porter un masque** en présence des enfants.
- Pour les élèves **du CP au CM2**, le port du masque est **désormais OBLIGATOIRE** dans les espaces clos ainsi que dans les espaces extérieurs. Il appartient aux parents de fournir des masques à leurs enfants. **Nous vous demandons donc de prévoir 2 masques et 2 sacs hermétiques un pour y mettre le masque sale porté dans la matinée et l'autre, le propre qu'ils porteront l'après-midi.**
- L'apprentissage lié à leur manipulation **relève de la responsabilité des parents au préalable.**
- Pour **les élèves de maternelle**, il est à proscrire .



# NETTOYAGE / DÉSINFECTION DES LOCAUX

Protocole sanitaire



- Les locaux seront **largement et régulièrement aérés** selon le mode d'ouverture des fenêtres. Les classes seront aérées **au moins 15 min avant l'arrivée des élèves, pendant chaque récréation, au moment du déjeuner et le soir.**



- Un nettoyage de l'établissement (salles de classe, bureaux, chaises mais aussi parties communes, poignées de porte, interrupteurs...) sera réalisé **régulièrement tous les jours** avec les produits adéquates.



# CONDUITE LORS DE L'APPARITION DES SYMPTÔMES

Protocole sanitaire



- Les parents devront **prendre la température de leur enfant avant le départ pour l'école**. En cas de fièvre (38°C ou plus) ou tout autre symptôme évocateur de COVID-19, l'enfant ne devra pas se rendre à l'école et les parents devront prendre avis auprès du médecin traitant.
- Tout symptôme évocateur d'infection COVID-19 chez un enfant constaté par le personnel conduira à l'isolement immédiat de l'enfant. En cas de doute sur les symptômes d'un enfant, une prise de température pourra être réalisée par un enseignant.
- En cas de symptômes évocateurs, les parents assureront, en lien avec leur médecin traitant, la réalisation d'un test de dépistage chez leur enfant. Le processus d'isolement des cas contacts sera ensuite mis en œuvre selon les prescriptions qui seront définies par les autorités sanitaires.
- Les enfants concernés ne pourront pas être acceptés de nouveau à l'école sans le résultat de ce test.





# LIMITATION DU BRASSAGE

## PLAN DE CIRCULATION

(cf. plan page suivante)

- **Respect de la distanciation sociale :**
  - **Merci de respecter les règles de distanciation sociale**
    - **Avant de récupérer votre enfant**, veillez à conserver une distance d'un mètre entre chaque adulte.
    - Afin de gérer au mieux le flux de la circulation, un **seul adulte par famille amènera et viendra récupérer son enfant**.
- **Les horaires :**
  - Afin de gérer au mieux le flux de la circulation à l'extérieur de l'établissement, il **est important de respecter les horaires indiqués:**

### ACCUEIL

- **8h35-8h45 : POUR TOUS**

### MIDI :

- **SORTIE :**
  - **11h45 pour les PS-MS et GS-CP**
  - **12h pour les CE - CM**
- **RETOUR :**
  - **13h00 – 13h15 pour les PS-MS et GS-CP**
  - **13h15 – 13h30 pour les CE-CM**

### SORTIE (soir)

- **16h30-16h40 : CM1- CM2**
- **16h40-16h50 : CE1-CE2**
- **16h50-17h : PS-MS et GS-CP**





# L'ACCUEIL (LE MATIN)

Organisation



- Les **parents des élèves maternelles sont autorisés à entrer dans l'enceinte de l'école** pour accompagner leur enfant jusqu'à la porte de la classe. Les parents **n'entrent pas dans les locaux.**
- Les **parents des élèves élémentaires (GS au CM2) ne sont pas autorisés à entrer dans l'enceinte de l'établissement.** Les élèves de la GS jusqu'au CM2 entreront seuls dans l'enceinte de l'établissement et rejoindront directement leur classe, après lavage des mains.
- **Horaires :**
  - **8h35-8h45** POUR TOUS



# LA SORTIE (LE MIDI ET LE SOIR)

Organisation



Aux horaires indiqués, les **parents des élèves attendront sur le parking extérieur.**  
**Les enfants seront appelés les uns après les autres par fratrie.**  
**Une fois que vous aurez récupéré vos enfants, vous êtes priés de quitter les lieux rapidement.**

- **Horaires du midi :**
  - **SORTIE :**
    - 11h45 pour les PS-MS et GS-CP
    - 12h pour les CE - CM
  - **RETOUR :**
    - 13h00 – 13h15 pour les PS-MS et GS-CP
    - 13h15 – 13h30 pour les CE-CM
- **Horaires du soir :**
  - 16h30-16h40 : CM1 - CM2
  - 16h40-16h50 : CE1-CE2
  - 16h50-17h : PS-MS et GS - CP
- **Et si j'ai plusieurs enfants ?**
  - **C'est l'heure de votre aîné qui est à retenir.** En effet, pour les fratries, les enfants sortiront en même temps.
- **Et si mon enfant est autorisé à sortir seul ?**
  - Il sortira par le portillon de l'arrêt de bus (rue du Petit Paris, à côté de la classe de GS-CP).



# LES RÉCRÉATIONS

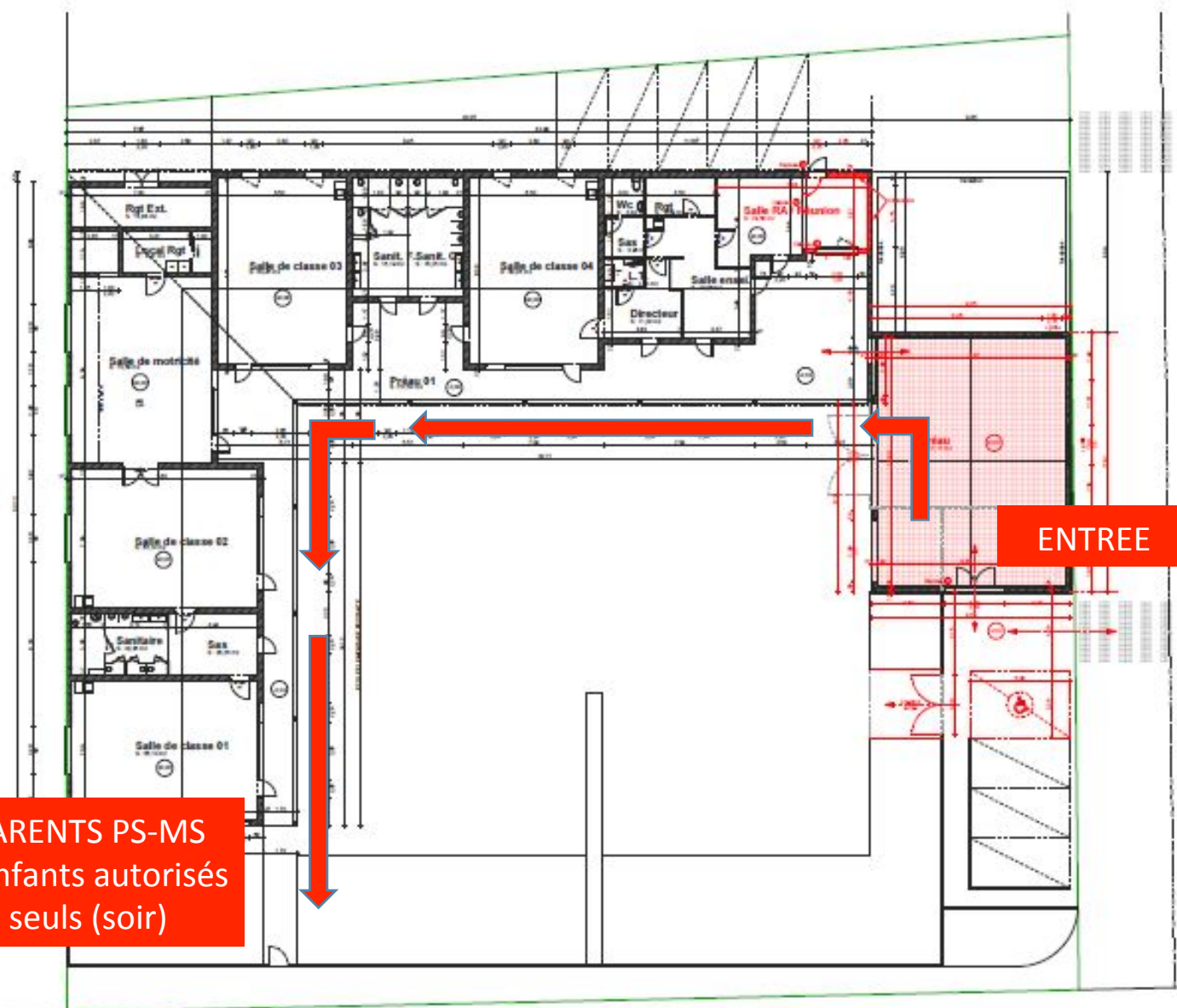
Organisation



- Les récréations sont organisées par groupes, en tenant compte des recommandations relatives aux gestes barrières (dans la mesure du possible)
- L'accès aux structures de jeux et vélos est autorisé. Un ballon sera mis à disposition de chacune des classes.
- **Horaires du matin** : **9h45-10h15 : PS-MS**  
**10h00-10h15 : GS-CP**  
**10h15 -10h30 : CE1-CE2**  
**10h45-11h00 : CM1-CM2**
- **Horaires de l'après-midi** : **14h45 -15h : CE1 -CE2**  
**15h00-15h15 : GS-CP**  
**15h15-15h30 : CM1-CM2**  
**15h30 -16h : PS-MS**



# PLAN DE CIRCULATION



**SORTIE PARENTS PS-MS  
(matin) + enfants autorisés  
à partir seuls (soir)**

**ENTREE**

Cette information est  
essentielle en cette  
p é r i o d e s i  
particulière.

La confiance, La  
c a p a c i t é  
d'adaptation, et  
l'engagement de  
chacun permettront  
de vivre au mieux  
cette organisation.

