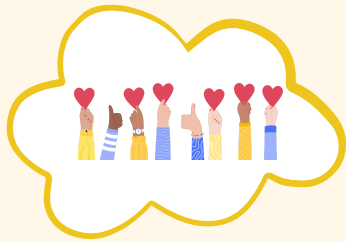


# Projet d'établissement

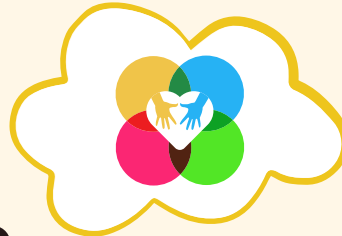
## Solidarité

Vivre des actions de solidarité et entretenir le lien Intergénérationnel.



## Accueil

Accueillir chaque élève selon ses aptitudes en établissant un climat de confiance avec l'enfant et sa famille.



## Respect

Eduquer au respect de soi, de l'autre et de son environnement.



## Bien-être

Favoriser le bien-être de chacun à l'école en offrant un cadre sécurisant et bienveillant.



L'école Saint Pierre veut être pour chaque enfant un lieu d'épanouissement où il trouvera sa place. Le travail de notre équipe éducative s'oriente, ainsi, autour de 3 axes :

- **Développer des pratiques pédagogiques innovantes afin de favoriser la réussite de tous les élèves**
- **Entretenir un climat scolaire serein**
- **Renforcer le lien école-famille en privilégiant l'accueil et en développant la coéducation**

## Ecole Saint Pierre

LE CHAMP SAINT PÈRE

