

Rentrée scolaire 2024-2025

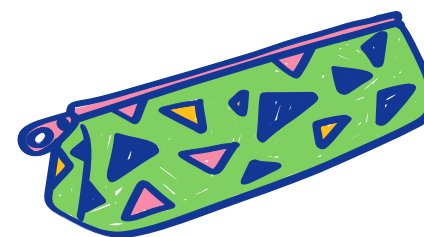
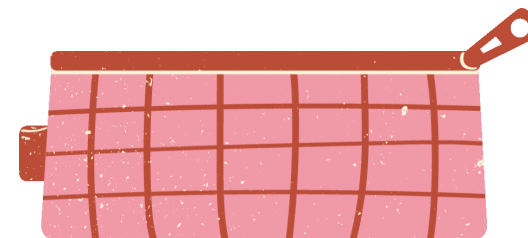
Classe de CM1-CM2



Votre enfant sera en classe de CM1-CM2 à la rentrée prochaine. Voici la liste de fournitures à prévoir pour le jour de la rentrée.

Dans le cartable :

- 1 ardoise velleda avec effaceur ou chiffon
- 1 agenda souple (jusqu'au 4 juillet inclus, 1 jour par page avec suffisamment de place pour écrire, pas de cahier de texte)
- une grosse boîte de mouchoirs ou des petits paquets
- 1 équerre en bon état (dont l'angle droit n'est pas abîmé)
- 1 règle graduée rigide de 30 cm (qui ne se tord pas)
- 2 portes-vues avec 40 vues minimum (les CM2 peuvent reprendre ceux utilisés en CM1 en anglais et musique)
- 2 chemises à rabats (de couleurs différentes et pas jaune)
- la chemise jaune des années précédentes
- 1 classeur dur avec 4 grands anneaux, 6 intercalaires et des feuilles simples perforées (grands et petits carreaux, une vingtaine de chaque) (les CM2 peuvent réutiliser le classeur de l'année de CM1 (à vider avant la rentrée))
- 1 classeur souple avec 50 pochettes perforées (uniquement pour les CM1)
- 1 bouteille d'eau vide ou une gourde vide bien étanche
- 1 porte-bloc à pince format A4
- 1 sachet de congélation à zip ou une troisième trousse (pour le matériel de rechange)



Dans une trousse (qui se ferme) :

- 3 crayons de bois
- 3 crayons Velleda
- 2 gommes
- 3 tubes de colle
- 1 taille-crayon
- 1 paire de ciseaux
- en trois exemplaires (ou avec des recharges) :
stylo rouge, stylo noir, stylo vert, stylo bleu (stylo roller frixion autorisé)
- Le stylo plume est autorisé pour ceux qui savent l'utiliser proprement.
- **Le blanco liquide ou en souris n'est pas autorisé.**

Dans une seconde trousse (qui se ferme) :

- des crayons de couleurs taillés et variés
- des crayons feutres variés et en état de marche

Merci d'étiqueter TOUS ces éléments au nom de votre enfant.